

inoleds

Sunset Floor Lamp

Lampadaire Sunset Noir

Model F131 / Modèle F131



Thanks for your purchase.

For any inquiries, contact us at hello@inoleds.com or on our website www.inoleds.com

Merci d'avoir passé votre commande et de votre confiance.

Veuillez bien lire les instructions et les consignes de sécurité avant utilisation.
N'hésitez pas à nous contacter pour plus de renseignement à hello@inoleds.com

Importé par / Imported by OUI SMART
15 rue des Halles 75001 Paris, FRANCE

www.inoleds.com



Lire les instructions
avant utilisation



Made in China
FABRIQUÉ EN
CHINE

EN

The lamp will make much of a wonderful feeling for you wherever you put in bedroom, living room or even a party.

1. **180 degrees rotatable** : the lamp head can be rotated 180 degrees, can produce different lights from different angles, so as to bring effects to your room. The size and shape of the hollow can be adjusted by rotating the lamp.
2. **Energy-saving** : modern LED lamps enable energy-saving and energy-efficient lighting for your house or offices with pleasant light.
3. **Lamp body** : thick PC lamp body, anti-corrosion, and anti-rust, durable and new. Shade: select thick crystal, strong light transmission, and refraction, wider light-emitting surface, beautiful light effect.
4. **LED lights** : compared with traditional light bulbs, LED lights are more environmentally friendly and brighter. It is the best choice.

The actual color may be slightly different from the image due to the different monitor and light effects. Please allow a 1-3 cm deviation due to manual measurement.

Product specification

- Material : Aluminium + metal
- Dimension : 180 * 180 * 1600 mm
- Color : Black
- Light source : LED lights
- Voltage : AC 220-240 V / 50-60 Hz
- Power : 10 W
- Warranty : 1 year

FR

La lampe vous procurera de merveilleuses sensations de bien être partout où vous la placerez, dans la chambre à coucher, le salon ou même dans une salle de fête.

1. **Rotation à 180 degrés** : la tête de la lampe peut être tournée à 180 degrés, peut produire différentes lumières sous différents angles, afin d'apporter des effets dans votre pièce. La taille et la forme du puit de lumière peuvent être ajustés en faisant tourner la lampe.
2. **Économie d'énergie** : les lampes LED modernes permettent un éclairage économe en énergie et apportent un éclairage efficient et agréable pour votre maison ou vos bureaux.
3. **Corps de la lampe** : corps de la lampe polycarbonate épais, anti-corrosion, antirouille et durable. Diffusion : Choix d'un cristal épais, une forte transmission de la lumière et une réfraction, une surface de lumière projetée plus large, un bel effet de lumière.
4. **Lumières LED** : comparées aux ampoules traditionnelles, les lampes LED sont plus écologiques et plus lumineuses. C'est le meilleur choix.

La couleur réelle peut être légèrement différente de l'image en raison des différents effets de moniteur et de lumière.

Veuillez considérer un écart de 1 à 3 cm en raison de la mesure manuelle.

Spécification du produit

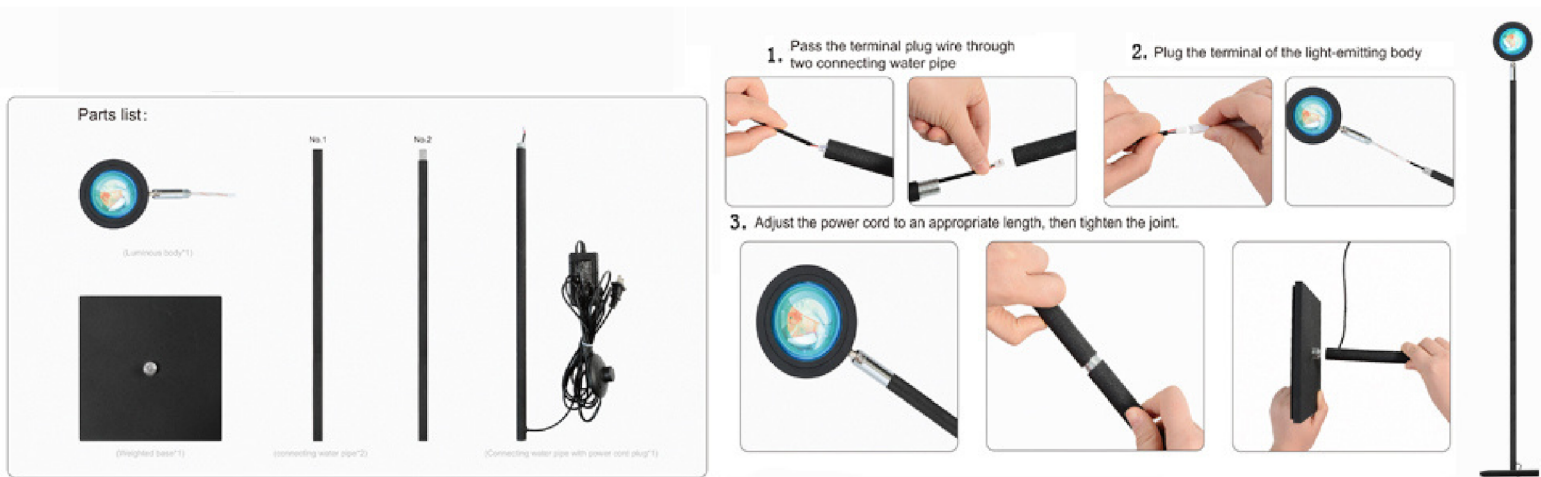
- Matériaux : Aluminium + métal
- Dimensions : 180 * 180 * 1600 mm
- Couleur : Noir
- Light source : LED lights
- Voltage : AC 220-240 V / 50-60 Hz
- Tension : 10 W
- Garantie : 2 ans

EN

Please read the instructions carefully and keep them for future reference. If you need further assistance, please contact us via email.

Installation

1. Pass the terminal plug wire through two connection water pipes.
2. Plug the terminal of the light-emitting body.
3. Adjust the power cord to an appropriate length, then tighten the joint.



FR

Veuillez lire attentivement les instructions et les conserver pour référence ultérieure. Si vous avez besoin d'une assistance supplémentaire, veuillez nous contacter par e-mail.

Installation

1. Faites passer le connecteur dans les deux conduits.
2. Branchez le connecteur à l'autre extrémité du corps émetteur.
3. Ajustez le cordon d'alimentation à une longueur appropriée, puis serrez la liaison.



EN

Safety instructions

Please read this instruction manual carefully and conserve it for reference for as long as you use this product. This light is guaranteed to be safe provided that the instructions below are followed. The manufacturer shall not be liable for any damage from incorrect assembly or use.

- Power must be disconnected before assembly, maintenance, or cleaning. Check that the electrical specifications of this light are compatible with your installation.
- This light is designed solely for interior use, except for damp rooms.
- Care should be taken not to damage the cables during assembly. If the external cable or the cord of this light are damaged, they must be replaced by the manufacturer, the manufacturer's maintenance service, or by equivalent qualified personnel, to avoid any risks.
- Keep out of reach of children.
- Never stare at the LEDs, a direct and prolonged exposure could cause damage to eyesight.

INSTRUCTIONS FOR WASTE DISPOSAL

This device must not be disposed of in the trash.

FR

Conseils de sécurité

Ce mode d'emploi vous apprend à vous servir correctement du produit. Gardez-le précieusement afin de pouvoir le consulter à tout moment.

- N'utilisez l'appareil que comme indiqué dans la notice. Aucune garantie ne pourra être appliquée en cas de mauvaise utilisation du produit.
- N'ouvrez pas l'appareil, sous peine de perdre toute garantie.
- N'essayez pas de réparer l'appareil vous même.
- Faites attention lorsque vous manipulez votre produit. Une chute ou un coup peuvent l'abîmer.
- Ne l'exposez pas à l'humidité et à la chaleur.
- N'utilisez l'appareil que comme indiqué dans la notice. Aucune garantie ne pourra être appliquée en cas de mauvaise utilisation du produit. Nous ne sommes pas responsables des conséquences inhérentes à un dommage. Le fabricant se réserve le droit de modifier les caractéristiques techniques entraînant ainsi des erreurs dans ce manuel.

INDICATIONS CONCERNANT L'ÉLIMINATION DE DECHETS

Cet appareil ne doit pas être jeté à la poubelle.

INOLEDs branded items purchased from inoleds.com include a 1-year limited replacement warranty. For Customer Service, please contact us via email hello@inoleds.com

The Inoleds® name and logo are registered trademarks.

©INOLEDs. All Rights Reserved.

Les articles de la marque INOLEDS achetés sur inoleds.fr bénéficient d'une garantie limitée de remplacement de 2 ans. Pour le service clientèle, veuillez nous contacter via email hello@inoleds.com

La marque INOLEDS et le logo INOLEDS® sont des marques déposées.

©INOLEDs. Tous droits réservés.

Importé par / Imported by OUI SMART

15 RUE DES HALLES
75001 PARIS, FRANCE

www.inoleds.com / www.inoleds.fr



Lire les instructions
avant utilisation



Made in China
FABRIQUÉ EN
CHINE