

inoleds

White 3D Wall Lamp

Applique Murale 3D Extérieur Blanc

Model MNK-WL19050 / Modèle MNK-WL19050



Thanks for your purchase.

For any inquiries, contact us at hello@inoleds.com or on our website www.inoleds.com

Merci d'avoir passé votre commande et de votre confiance.

Veuillez bien lire les instructions et les consignes de sécurité avant utilisation.

N'hésitez pas à nous contacter pour plus de renseignement à hello@inoleds.com

Importé par / Imported by OUI SMART
15 RUE DES HALLES
75001 PARIS, FRANCE
www.inoleds.com



Lire les instructions
avant utilisation



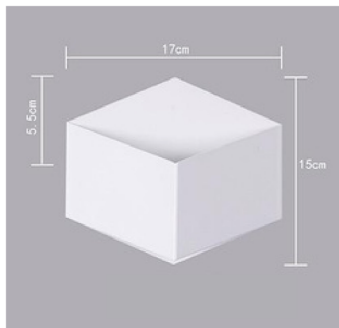
Made in China
FABRIQUÉ EN
CHINE

EN

White 3D Wall Lamp plays with the perception of volumes and offers a fun game of perspective. Its original shape attracts attention ! It is adjustable in every angle you want to effect the lamp. The light takes only minutes to install, which on wall or surface mounted. Use the screw to install and fix it, and no complicated wiring is necessary. Exquisite decorative lamp creates a beautiful up and down lighting effect, adds romantic and harmonious atmosphere to your room.

Product specification

- Size : 100 * 100 * 100 mm
- Material : Aluminium
- Color : White
- Light source : LED lights
- Voltage : AC 220-240 V / 50-60 Hz
- Power : 6 W
- Warranty : 2 years



FR

L'applique murale 3D extérieur blanc joue avec la perception des volumes et offre un amusant jeu de perspective. Sa forme originale attire l'attention ! Elle est réglable dans tous les angles pour appliquer différents effets à la lampe.

La lumière ne prend que quelques minutes à installer, qui est fixée au mur ou en surface. Utilisez la vis pour l'installer et le fixer et aucun câblage compliqué n'est nécessaire. La lampe décorative exquise crée un bel effet d'éclairage de haut en bas, ajoute une atmosphère romantique et harmonieuse à votre pièce.

Spécification du produit

- Dimension : 100 * 100 * 100 mm
- Matériau : Aluminium
- Couleur : Blanc
- Voltage : AC 220-240 V / 50-60 Hz
- Puissance : 6 W
- Source lumineuse : Lumières LED
- Garantie : 2 ans

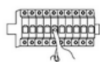
EN

Please read the instructions carefully and keep them for future reference. If you need further assistance, please contact us via email.

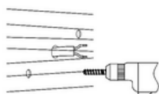
Installation

1. Fix the base on the wall.
2. Place the wire in the round hole.
3. Place the light on the base.
4. Use a wrench to tighten the hexagonal screw.
5. Put the shell on the body.

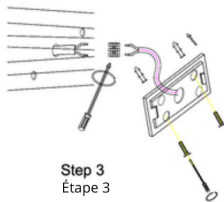
Installation accessories are included in the product.



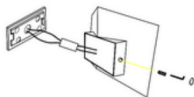
Step 1
Étape 1



Step 2
Étape 2



Step 3
Étape 3



Step 4
Étape 4



Step 5
Étape 5



Step 6
Étape 6

FR

Veuillez lire attentivement les instructions et les conserver pour référence ultérieure. Si vous avez besoin d'une assistance supplémentaire, veuillez nous contacter par e-mail.

Installation

1. Fixez la base au mur.
2. Placez le fil dans le trou rond.
3. Placez la lumière sur la base.
4. Utilisez une clé pour serrer la vis hexagonale.
5. Mettez la coque sur le corps.

Les accessoires d'installation sont inclus avec le produit.

EN

Safety instructions

Please read this instruction manual carefully and conserve it for reference for as long as you use this product. This light is guaranteed to be safe provided that the instructions below are followed. The manufacturer shall not be liable for any damage from incorrect assembly or use.

- Power must be disconnected before assembly, maintenance, or cleaning. Check that the electrical specifications of this light are compatible with your installation.
- This light is designed solely for interior use, except for damp rooms.
- Care should be taken not to damage the cables during assembly. If the external cable or the cord of this light are damaged, they must be replaced by the manufacturer, the manufacturer's maintenance service, or by equivalent qualified personnel, to avoid any risks.
- Keep out of reach of children.
- Never stare at the LEDs, a direct and prolonged exposure could cause damage to eyesight.

INSTRUCTIONS FOR WASTE DISPOSAL

This device must not be disposed of in the trash.

FR

Conseils de sécurité

Ce mode d'emploi vous apprend à vous servir correctement du produit. Gardez-le précieusement afin de pouvoir le consulter à tout moment.

- N'utilisez l'appareil que comme indiqué dans la notice. Aucune garantie ne pourra être appliquée en cas de mauvaise utilisation du produit.
- N'ouvrez pas l'appareil, sous peine de perdre toute garantie.
- N'essayez pas de réparer l'appareil vous même.
- Faites attention lorsque vous manipulez votre produit. Une chute ou un coup peuvent l'abîmer.
- Ne l'exposez pas à l'humidité et à la chaleur.
- N'utilisez l'appareil que comme indiqué dans la notice. Aucune garantie ne pourra être appliquée en cas de mauvaise utilisation du produit. Nous ne sommes pas responsables des conséquences inhérentes à un dommage. Le fabricant se réserve le droit de modifier les caractéristiques techniques entraînant ainsi des erreurs dans ce manuel.

INDICATIONS CONCERNANT L'ÉLIMINATION DE DECHETS

Cet appareil ne doit pas être jeté à la poubelle.

INOLEDs branded items purchased from inoleds.com include 2 years limited replacement warranty. For Customer Service, please contact us via email hello@inoleds.com

The Inoleds® name and logo are registered trademarks.

©INOLEDs. All Rights Reserved.

Les articles de la marque INOLEDs achetés sur inoleds.fr bénéficient d'une garantie limitée de remplacement de 2 ans. Pour le service clientèle, veuillez nous contacter via email hello@inoleds.com

La marque INOLEDs et le logo INOLEDs® sont des marques déposées.

©INOLEDs. Tous droits réservés.

Importé par / Imported by OUI SMART

15 RUE DES HALLES

75001 PARIS, FRANCE

www.inoleds.com / www.inoleds.fr



Lire les instructions
avant utilisation



Made in China
FABRIQUÉ EN
CHINE